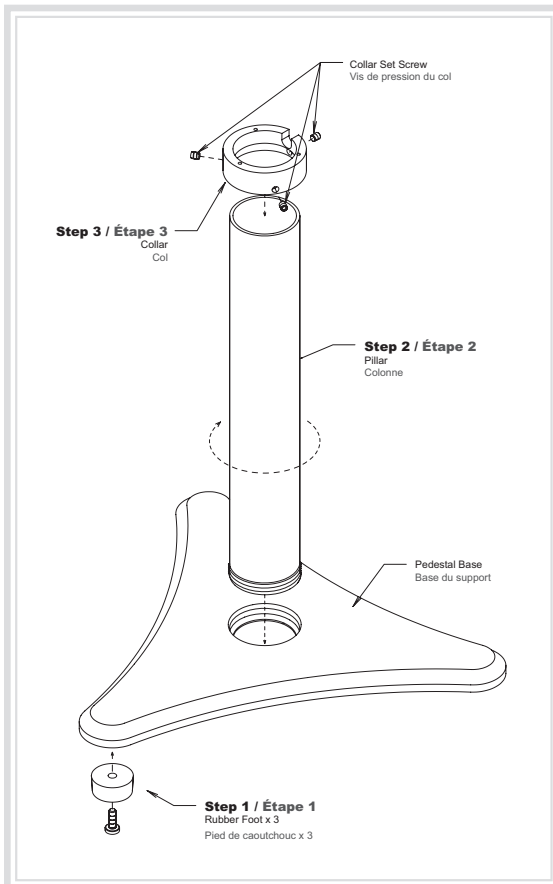


### Step-by-step instructions on configuring your full metal center channel stand. Instructions, étape par étape, pour l'assemblage de votre support tout-en-métal.



#### Step 1 / Étape 1:

Attach the rubber feet to the base, using the supplied screws. Puncture the rubber membrane by pushing the screw through the rubber foot.

+++

*Installez les pieds en caoutchouc sur la base en utilisant les vis incluses. Percer la membrane en poussant la vis au travers du pied de caoutchouc.*

#### Step 2 / Étape 2:

Turn the threaded end of the pillar, clockwise into the triangular metal base. Tighten these parts together - do not over tighten.

+++

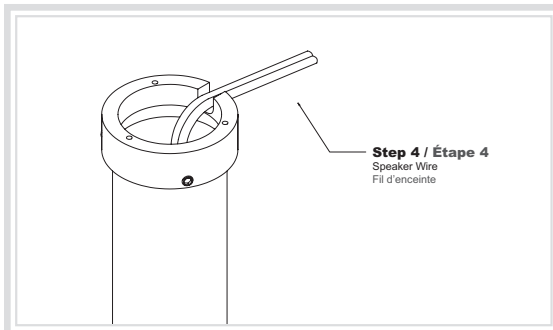
*Tournez l'extrémité fileté de la colonne dans le sens des aiguilles d'une montre dans la base triangulaire en métal. Serrez ces pièces ensemble - ne pas trop serrer.*

#### Step 3 / Étape 3:

Place the collar on top of the pillar. Temporarily tighten one of the set screws. Do not over-tighten this screw.

+++

*Positionnez le col sur le dessus de la colonne. Serrez temporairement l'une des vis de pression. Évitez de trop serrer ces vis.*



#### Step 4 / Étape 4:

Run your speaker wire inside the pillar, and out the notch in the collar. Leave enough wire to connect to the speaker later on.

+++

*Faites passer le fil d'enceinte à l'intérieur de la colonne et par l'encoche pratiquée dans le col. Laissez assez de fil pour pouvoir le raccorder à l'enceinte plus tard.*

#### Model:

FMS CC

#### Modèle :

Dimens. H W D (inches):

16" x 15.5" x 15.5"

Dimensions HLP pouces :

Dimens. H W D (mm):

406 x 394 x 394

Dimensions HLP mm:

Weight kg each:

3.357 kg

Poids en Kilo chacun :

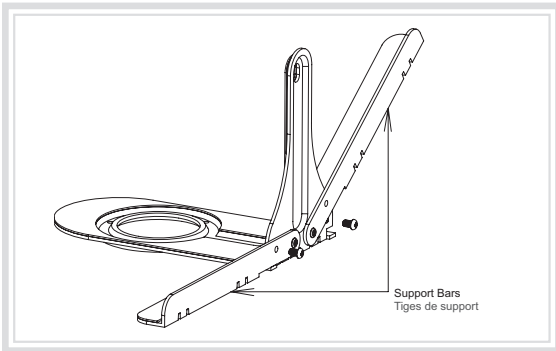
Weight lbs each:

7.4 lbs

Poids en lb chacun :

# Step-by-step instructions on configuring your full metal center channel stand.

## Instructions, étape par étape, pour l'assemblage de votre support tout-en-métal.

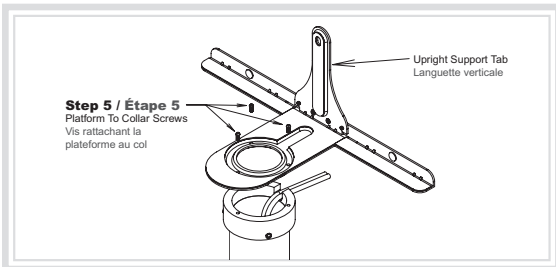


### Step 5 / Étape 5:

Pull down the support bars and tighten the supplied screws to secure the platform. Using the three screws supplied, attach the platform to the top of the metal collar. The upright support tab should be facing up.

+++

*Abaissez les tiges de support et serrez les vis fournies pour sécuriser le plateau. À l'aide des trois vis fournies, fixez la plateforme sur le dessus du col de métal. La languette verticale devrait être orientée vers le haut.*

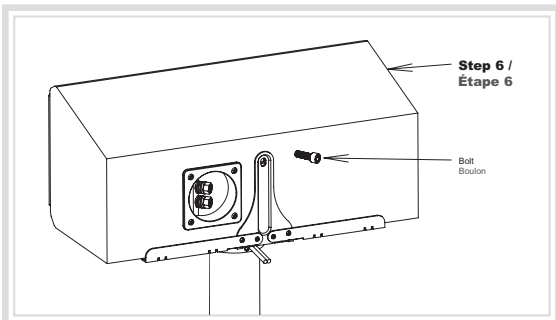


### Step 6 / Étape 6:

Unscrew the bolt already installed in the back of your center channel. Position your speaker onto the platform.

+++

*Dévissez le boulon logé sur la face arrière de votre enceinte centrale. Positionnez votre enceinte sur la plateforme.*

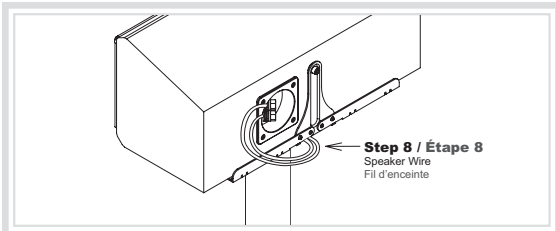


### Step 7 / Étape 7:

Align the speaker and upright support tab holes. Screw in and tighten the bolt to secure the speaker onto the stand. Do not over-tighten this screw.

+++

*Alignez le trou de l'enceinte avec celui de la languette verticale. Serrez le boulon pour bien arrimer l'enceinte au support. Évitez de trop serrer le boulon.*

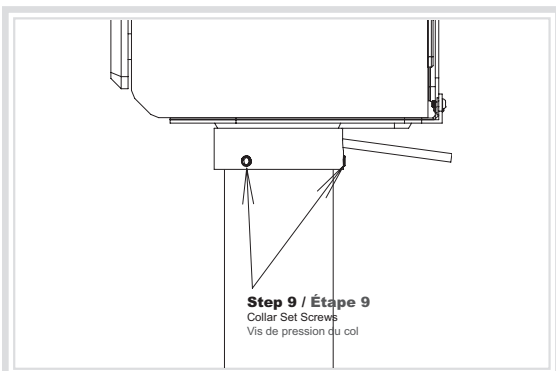


### Step 8 / Étape 8:

Connect your speaker wire to your speaker.

+++

*Branchez le fil d'enceinte à votre enceinte.*



### Step 9 / Étape 9:

Loosen the collar set screw in Step 3. Position your speaker so it faces forward. Finally, securely tighten all the collar set screws.

+++

*Desserrez la vis de pression vissée à l'étape 3. Positionnez votre enceinte de sorte à ce qu'elle soit orientée vers l'avant. Pour terminer, bien serrer toutes les vis de pression du col.*